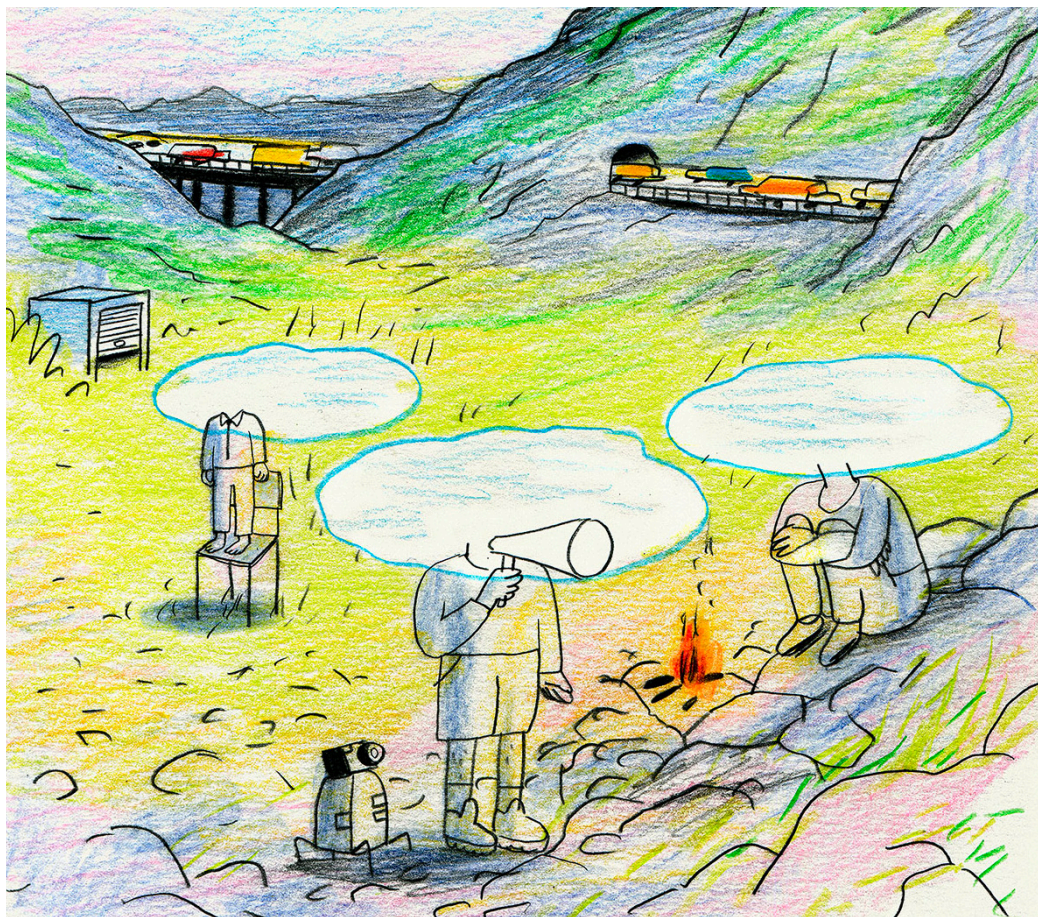


LA NUIT PEUT TOMBER À TOUT MOMENT

FICTION RADIOPHONIQUE
DE CHRISTOPHE RAULT

ÉCOUTE COLLECTIVE
SAM 13 AVRIL 14H30 À LA MÉDIATHÈQUE DE BLAMONT



ENTRÉE LIBRE SUR RÉSERVATION



LA NUIT PEUT TOMBER À TOUT MOMENT

SAM 13 AVRIL 14H30 À LA MÉDIATHÈQUE DE BLAMONT
DURÉE : 1H

La nuit peut tomber à tout moment est une fiction radiophonique qui nous plonge dans un récit de solitude partagée, au cœur d'un monde qui semble trop moderne et trop rapide. Adapté du spectacle *Zoo - Petit éloge de l'imperfection* de Jean Le Peltier, ce podcast, réalisé par Christophe Rault, nous emmène dans les montagnes auprès des lacs Roberts où trois personnages, chacun absorbé dans son univers, se croisent et tissent des liens aussi inattendus que poétiques. Jean-Jean, mal à l'aise avec la communication via les réseaux sociaux, dialogue avec Pedro, son assistant personnel. Gioia, dyscalculique, se sent dévalorisée et doute de ses capacités intellectuelles dans une société où les mathématiques font office de gradient de l'intelligence. Et Grégoire, un technicien télécom en fin de carrière, est submergé par la disparition de son entreprise au profit d'une organisation autour de la « tâche » et du « défi individuel ».

Second prix dans la catégorie « fiction radiophonique » du Grand Prix Nova - Festival International de fictions radiophoniques.

Nommé dans la catégorie « radio fiction » du Prix Europa, au Paris Podcast Festival, Prix Italia, Prix Phonurgia Nova, UK Drama Festival.

Production : MA scène nationale – Pays de Montbéliard / **Avec le soutien de :** L'Onda – Office national de diffusion artistique dans le cadre du dispositif Écran vivant.

CHRISTOPHE RAULT

Christophe Rault est ingénieur du son, réalisateur radio, artiste sonore et musicien. Il cofonde Arte Radio en 2001 et la structure de production de podcasts Babelfish en 2016. Il est lauréat de plusieurs prix (Europa, Longueur d'Ondes, SCAM France et Belgique).

ENTRÉE LIBRE SUR RÉSERVATION À LA MÉDIATHÈQUE :

Par mail : bibliothequeblamont@orange.fr

Par téléphone : 03 81 35 98 16

MA scène nationale – Pays de Montbéliard est subventionnée par le ministère de la Culture – DRAC Bourgogne-Franche-Comté, Pays de Montbéliard Agglomération, la Ville de Montbéliard, la Ville de Sochaux, la Région Bourgogne-Franche-Comté, le Conseil Départemental du Doubs et reçoit le soutien de la Caisse d'Allocations Familiales du Doubs. N° de licences d'entrepreneur de spectacles : L-R-20-6393 / L-R-20-6394 / L-R-20-6395 L-R-20-6396 / L-R-20-6397
N° Siret: 778 330 399 000 24 / Code NAF : 90.01 Z / Numéro de TVA intracommunautaire: FR31 778 330 399 / Ne pas jeter sur la voie publique